

Fewo Fischotter



Ferienwohnung - Apartment - Gästewohnungen

Lübbenau (Spreewald) OT Lehde



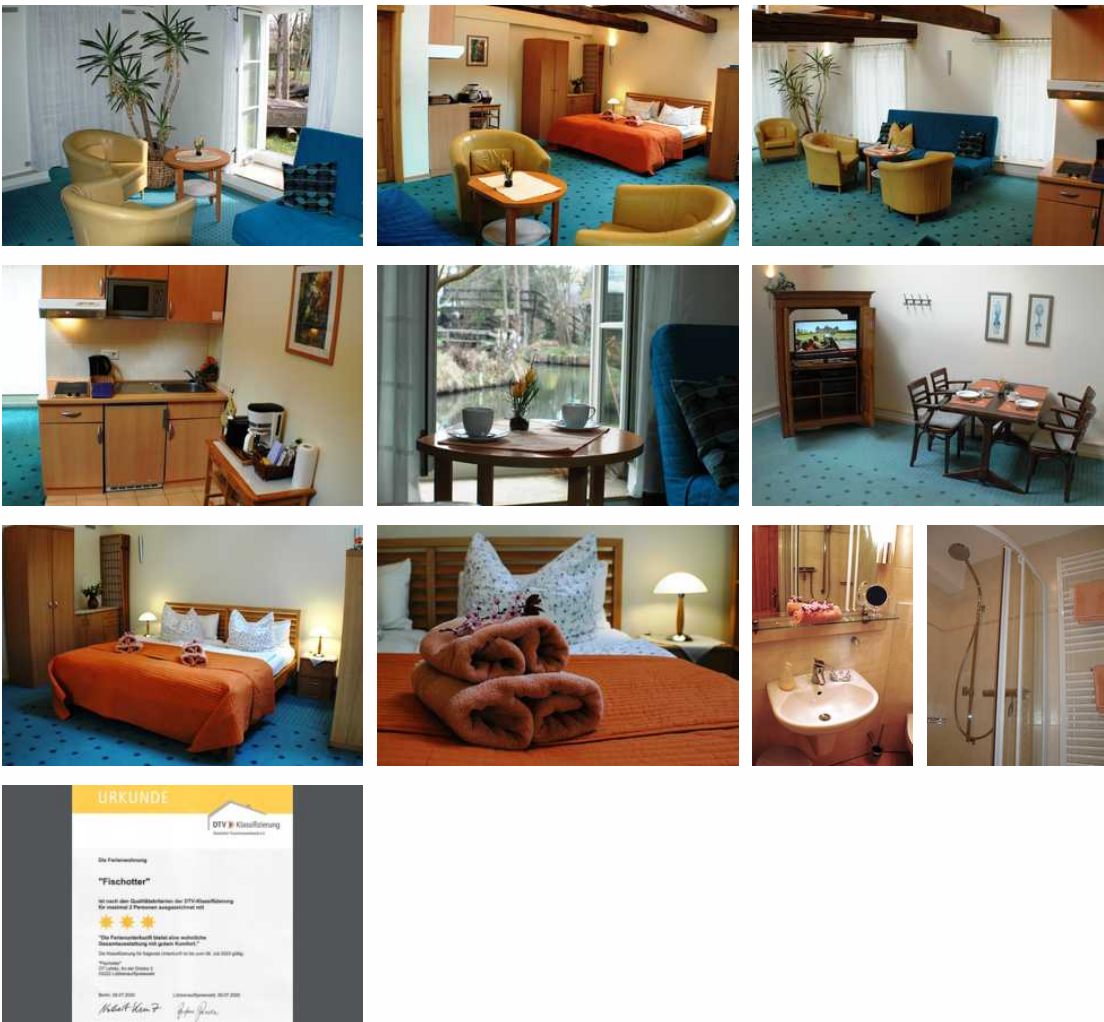
Beschreibung

Ferienanlage Spreewaldakademie

Die Ferienwohnungen Schlangenkönig, Fischotter und Das Spreewaldhaus gehören zur Ferienanlage Spreewaldakademie und befinden sich direkt in Lehde am Fließ „Dolzke“. Der große Garten lädt mit den vielen Sitzmöglichkeiten und dem eigenen Hafen zu Ruhepausen ein. Die Dolzke fließt direkt an Ihrem Grundstück entlang, Paddler können Ihre Boote einsetzen und starten.

Paddelboote und Fahrräder stehen zum Verleih für Sie bereit.

Fewo Fischotter



Ferienwohnung Fischotter

Die 60 m² große Einraumwohnung ist ideal ausgestattet für zwei Personen oder eine kleine Familie, denn es bietet ausreichend Platz für ein Babybett. Die Pantryküche ist versehen mit mit einem Kühlschrank inkl. Gefrierfach, einem Toaster, einem Wasserkocher, einer Kaffeemaschine, einem Eierkocher, einem Herd mit zwei Cerankochfeldern und einer Mikrowelle. Außerdem können Sie an der Sitzgruppe zum gemeinsamen Essen Platz nehmen. Das große Doppelbett (180x200) bietet genügend Platz zum erholsamen Schlaf. Ein Kleiderschrank sowie eine Kommode sorgen für Stauraum. Die Wohnung verfügt außerdem über eine bequeme Sitzgruppe und einem Sat-TV. Die Terrassentüren ermöglichen einen direkten Zugang zum Garten. Von der Ferienwohnung haben Sie einen traumhaften Blick in den Garten und auf die Spree.

Ausstattung Zimmer

Größe: 63 qm

Belegung max.: 4

WLAN: ja

Nichtraucher: ja

Terrasse: ja

Hinweise zu Haustieren

Haustiere nicht erlaubt

Allgemein: Doppelbett, ebenerdig, Heizung, Nichtraucher, Terrasse, Wohn/Schlafrum komb.

Außenanlage: Garten zur Nutzung, Parkplatz, Sitzecke im Garten, umzäuntes Grundstück

Essen & Trinken: Grillmöglichkeit

Freizeit: Fahrradverleih

Küche: Gefriermöglichkeit, Küche (Pantry/Mini), Kühlschrank

Sanitär: Dusche/WC, Haartrockner

Service: Bettwäsche, Handtücher, Tiere nicht erlaubt

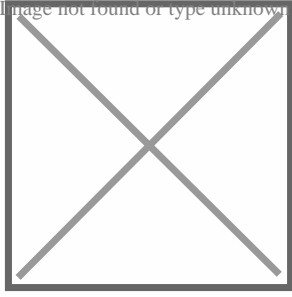
Technik: WLAN, Kabel/Sat, TV - Flachbild

So haben Gäste nach ihrem Aufenthalt bewertet

5 von max. 6 Punkten bei 15 Bewertungen insgesamt

Punkte	1	2	3	4	5	6
Ausstattung Zimmer/Fewo	●	●	●	●	●	
Sauberkeit	●	●	●	●	●	
Service & Freundlichkeit	●	●	●	●	●	
Lage der Unterkunft (wie beschrieben)	●	●	●	●	●	●
Beschreibung entsprach der Unterkunft	●	●	●	●	●	
Preis-Leistung	●	●	●	●	●	
Empfehlenswert	●	●	●	●	●	

Allgemeine Lageinformationen



Entfernungen

Arzt: 1.5 km

Autobahn: 5.5 km

Bäcker: 2.1 km

Bahnhof: 2.9 km

Geldautomaten/Bank: 1.7 km

Bushaltestelle: 500 m

Krankenhaus/Klinik: 12 km

Nachbar: 300 m

Restaurant: 300 m

Schwimm-/Spaßbad: 4.3 km

Supermarkt: 1.8 km

Therme: 4.3 km

Tourist-Information: 2.1 km

Zentrum: 200 m

Objekt ID: 124207