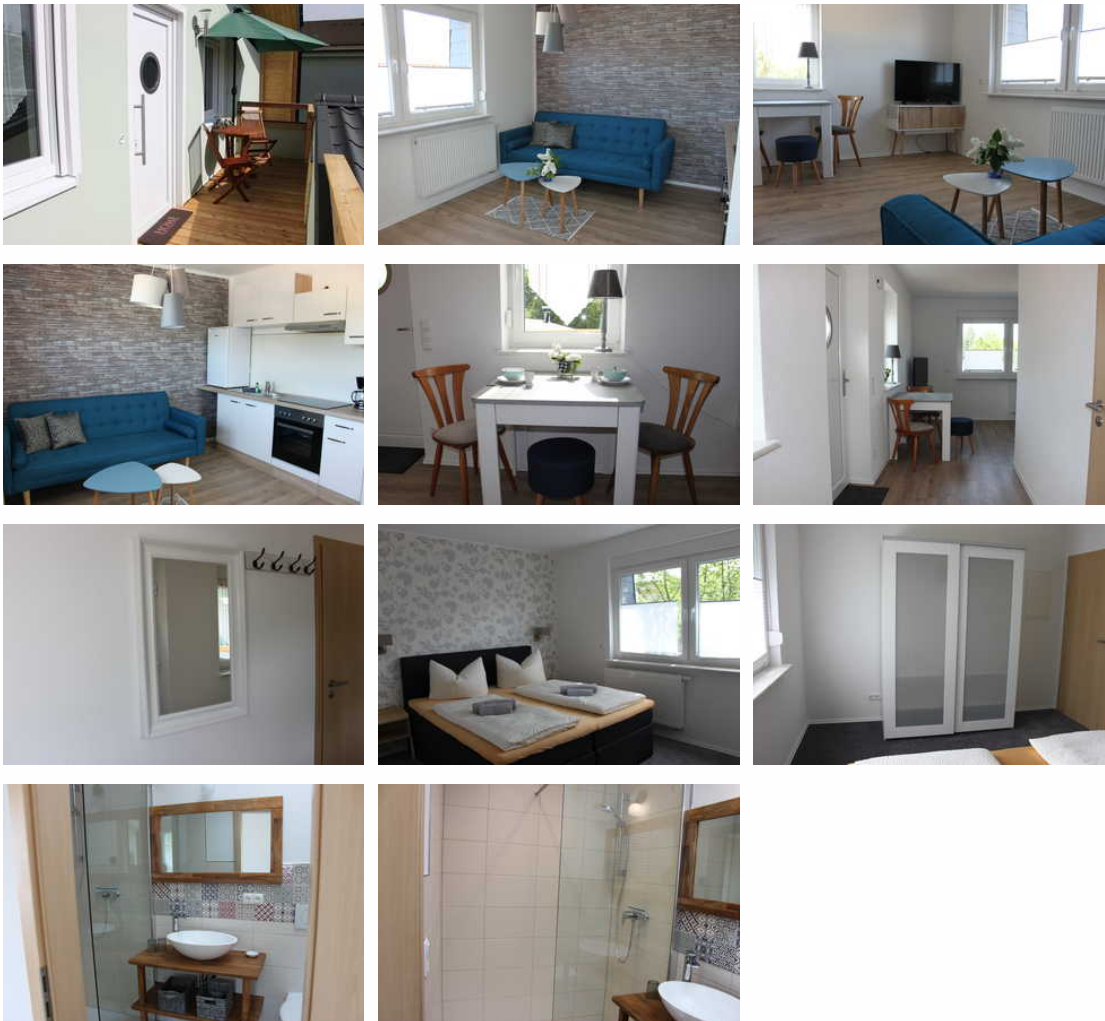


Ferienwohnung Kamske

Ferienwohnung - Apartement - Gästewohnungen

Lübbenau

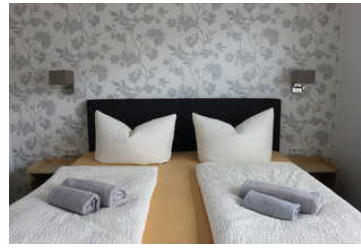


Beschreibung

Das Haus ist neu gebaut und entspricht den neuesten Richtlinien und Anforderungen. Sie wohnen sehr zentral ca. 10 Min. zu Fuß zum großen Spreewaldhafen, in einer ruhigen Sackgasse. Sie haben die Möglichkeit sich auf dem schönen Balkon im spreewaldtypischen Stil zu erholen und zu verweilen. Ihre Fahrräder können im Innenhof abgestellt werden. Der reservierte Parkplatz befindet sich 100 m vom Haus entfernt.

Erbaut:2018

Ferienwohnungen Kamske



Diese wunderbare Ferienwohnung ist geräumig mit einem Wohn- und Schlafzimmer. Die integrierte Küchenzeile ist voll ausgestattet mit einem Backofen, Cerankochfeld, Kühlschrank mit Gefrierfach, sowie einem Esstisch. Sie erreichen die Wohnung über den Balkon, der auch zum Sitzen und Verweilen einlädt. Alle Fenster sind mit Außenjalousien.

Ausstattung Zimmer

Belegung max.: max. 4

Anzahl Schlaf

Hinweise zu Haustieren

Haustiere nicht erlaubt

Allgemein: Balkon, familienfreundlich, Heizung, Insektenschutz/Gaze, wanderfreundlich

Essen & Trinken: Frühstück möglich

Küche: Backofen, Küche (offen), Kühlschrank

Sanitär: Dusche/WC, Haartrockner

Service: Frühstücksservice, Tiere nicht erlaubt

Technik: WLAN, TV - Flachbild

So haben Gäste nach ihrem Aufenthalt bewertet

5 von max. 6 Punkten bei 2 Bewertungen insgesamt

Punkte	1	2	3	4	5	6
Ausstattung Zimmer/Fewo	●	●	●	●	●	●
Sauberkeit	●	●	●	●	●	●
Service & Freundlichkeit	●	●	●	●	●	●
Lage der Unterkunft (wie beschrieben)	●	●	●	●	●	●
Beschreibung entsprach der Unterkunft	●	●	●	●	●	●
Preis-Leistung	●	●	●	●	●	
Empfehlenswert	●	●	●	●	●	●

Allgemeine Lageinformationen



Entfernungen

Autobahn: 3.5 km

Badestelle/Gewässer: 500 m

Bäcker: 800 m

Bahnhof: 800 m

Geldautomaten/Bank: 900 m

Bushaltestelle: 800 m

Nachbar: 10 m

Radweg: 500 m

Restaurant: 300 m

Schwimm-/Spaßbad: 3.4 km

Supermarkt: 800 m

Therme: 3.4 km

Tourist-Information: 1 km

Zentrum: 900 m

Objekt ID: 99290